



**全14区画**  
**分譲地(最終1区画)**  
 建築条件なし

好きなハウスメーカー・工務店で建築可能です。  
 もちろん、弊社にもご相談ください。  
 分譲地内にモデルハウスあります。

お客様と、木と、まっすぐ向き合う。おかげさまで創業130余年

# 最新 不動産情報

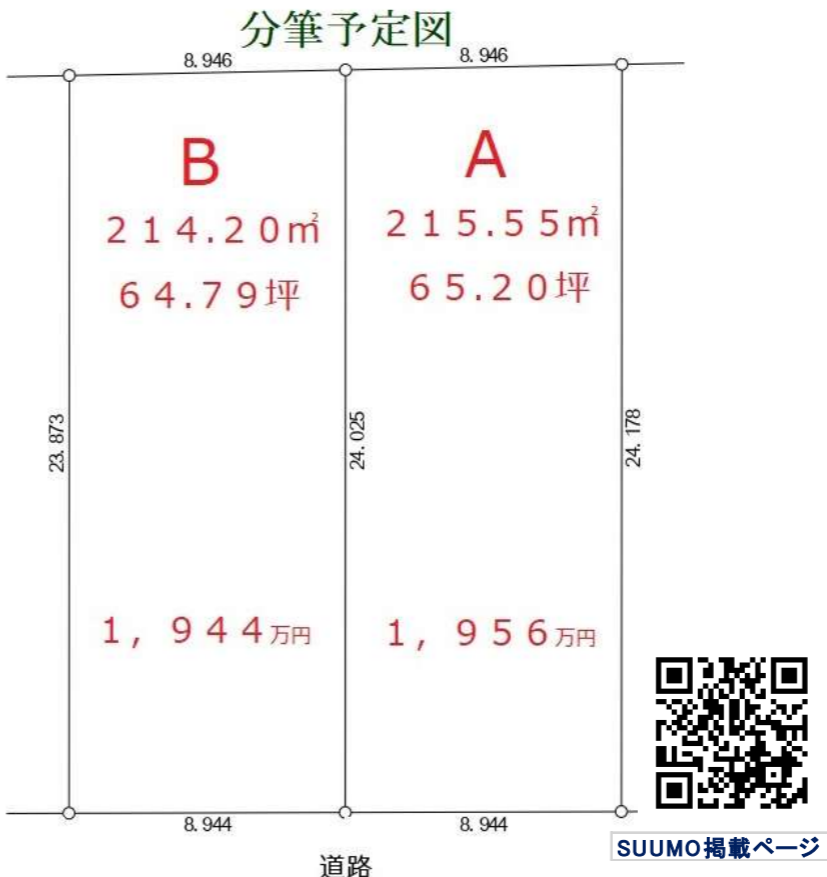


**敷地約65坪**  
**分譲地(2区画)**  
 建築条件なし

好きなハウスメーカー・工務店で建築可能です。  
 南面道路 整形地  
 徒歩圏に医療施設充実!!



LIFE INFORMATION			
名鉄犬山線 【扶桑】駅	約720m ~880m	徒歩	約9分 ~11分
扶桑町立高雄西保育園	約450m	徒歩	約6分
学校法人むつみ学園扶桑幼稚園	約430m	徒歩	約6分
扶桑町立柏森小学校	約1,630m	徒歩	約21分
扶桑町立扶桑北中学校	約200m	徒歩	約3分
扶桑町役場	約480m	徒歩	約6分
平和堂扶桑店	約500m	徒歩	約7分
イオンモール扶桑	約880m	徒歩	約11分
ドラッグスギヤマ扶桑店	約730m	徒歩	約10分
セブンイレブン扶桑南山名店	約710m	徒歩	約9分
ファミリーマート扶桑南山名店	約750m	徒歩	約10分
かつし家庭医療委員会	約690m	徒歩	約9分
植月歯科クリニック	約570m	徒歩	約8分
北川眼科	約550m	徒歩	約7分
扶桑駅前郵便局	約640m	徒歩	約8分
扶桑町図書館	約150m	徒歩	約2分



LIFE INFORMATION		
名鉄【羽黒】駅	約400m	徒歩 約5分
犬山市立羽黒子ども未来園	約290m	徒歩 約4分
犬山市立羽黒小学校	約170m	徒歩 約3分
犬山市立南部中学校	約700m	徒歩 約9分
デイリーヤマザキ羽黒駅前店	約400m	徒歩 約5分
セブンイレブン犬山羽黒朝日店	約790m	徒歩 約10分
フレッシュズナフコ犬山店	約800m	徒歩 約10分
DCMカーマ犬山店	約800m	徒歩 約10分
V・drug羽黒店	約710m	徒歩 約9分
木村内科	約500m	徒歩 約7分
宮崎整形外科・外科・内科	約700m	徒歩 約9分
にわ耳鼻咽喉科	約240m	徒歩 約3分
桜齒科クリニック	約290m	徒歩 約4分
さとし眼科クリニック	約990m	徒歩 約13分

※詳細図面ご希望のお客様はお気軽にお問い合わせください。

分譲宅地(建築条件なし)最終1区画					
区画	販売価格	土地面積		内 造成協力地	
		m²	坪	m²	坪
G区画	1,881万円	285.83	86.46	123.81	37.45

**分譲宅地(建築条件なし)**

- 所在地: 丹羽郡扶桑町大字高木字稲葉68番8
- 都市計画: 市街化調整区域 ● 地目: 宅地 ● 建蔽率: 60% ● 容積率: 200%
- 分譲数: 6区画 ● 給水負担金114,500円
- 敷地面積: 285.83m²(造成協力地123.81m²含む)
- 接道: 北側 公道 幅員5.0m ● 私道負担なし
- 販売価格: 1,881万円
- 設備: 公営上下水道 個別浄化槽 都市ガス 中部電力 ● 取引態様: 売主



※詳細図面ご希望のお客様はお気軽にお問い合わせください。

**分譲宅地 (建築条件なし)**

- 所在地: 犬山市大字羽黒字前川原10番48外
- 都市計画: 市街化区域 ● 用途地域: 第1種中高層住居専用地域 ● 地目: 宅地
- 敷地面積: 214.20m²~215.55m² ● 建蔽率: 60% ● 容積率: 200%
- 接道: 南側 幅員約5.0m公道に約8.9m接道 ● 私道負担なし
- 設備: 公営上下水道(引込自己負担)・プロパンガス・中部電力
- 分譲区画数: 2区画 ● 分譲価格: 1,944万円~1,956万円 ● 取引態様: 売主

掲載物件 全て 売主につき  
 仲介手数料 不要



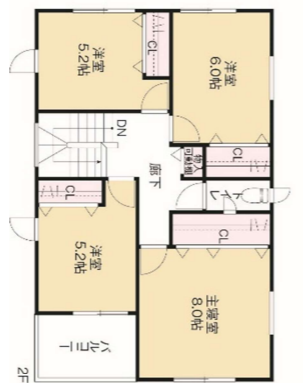


# 全14区画

**分譲住宅 (あと5棟)**  
全棟完成済み 内覧できます!

## A棟 モデルハウス(家具・照明・AC付) 販売

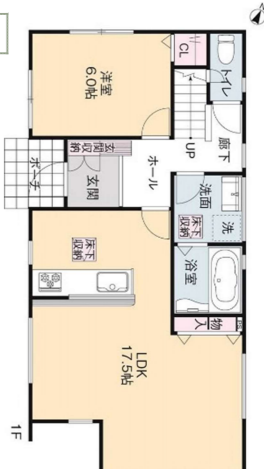
- 全室 照明
  - 全室 カーテンレール+レースカーテン
  - LDK エアコン
  - LDK 無垢ダイニングテーブル ソファセット 他
- ※詳細は現地にてご確認ください。



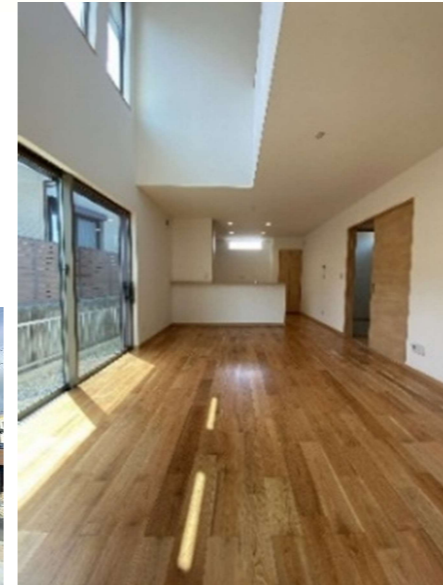
F棟



B棟



C棟



D棟



## #長期優良住宅 耐震等級3 #一級建築士がプランした家

- 【扶桑文化会館】すぐ西側 『扶桑』駅徒歩約9~11分
- リビング、玄関天井等(各棟2カ所)にスギ羽目板貼り
- 床材はカバザクラ、アカシア等バリエーション多数の無垢フローリング
- 柱、梁等構造材も木材会社こだわりの無垢仕様
- 収納内壁にはヒノキ無垢パネル仕様
- お気に入りプランがきっと見つかる豊富な間取バリエーション
- 全棟駐車スペース2台以上

## C棟 D棟 価格改定

区画	販売価格	土地面積		内 造成協力地		建物面積			
		m <sup>2</sup>	坪	m <sup>2</sup>	坪	1階(m <sup>2</sup> )	2階(m <sup>2</sup> )	延床(m <sup>2</sup> )	間取り
A棟	3,953万円	162.13	49.04			57.97	54.65	112.62	4LDK
B棟	3,741万円	181.91	55.02			57.97	54.65	112.62	3LDK
C棟	2,990万円	155.73	47.10			53.00	54.65	107.65	3LDK+畳コーナー
D棟	3,180万円	166.18	50.26			57.97	51.34	109.31	4LDK
F棟	4,099万円	241.62	73.09	82.22	24.87	53.83	58.80	112.63	4LDK

## 分譲住宅

- 所在地:丹羽郡扶桑町大字高木字稲葉68番1外 ●建物完成2023年2月より順次
- 都市計画:市街化調整区域 ●地目:宅地 ●建蔽率:60% ●容積率:200%
- 分譲数:5棟 A B C D F ●給水負担金114,500円
- 敷地面積:155.73m<sup>2</sup>~241.62m<sup>2</sup>(F棟は造成協力地82.22m<sup>2</sup>含む)
- 建物面積:107.65m<sup>2</sup>~112.63m<sup>2</sup>
- 接道:北西側 幅員約4.5m~5.4m 南西側 幅員約4.5m 開発道路 幅員5.0m ●私道負担なし
- 販売価格:2,990万円~4,099万円
- 設備:公営上水道 個別浄化槽 都市ガス 中部電力 ●取引態様:売主

